

## Vitrínka vyhřívaná dvoupatrová 80x35

<b>Model</b>	<b>Sap kód</b>	00004952
VEC 820	<b>Skupina artiklů</b>	Bufety a vitríny



- Typ vlastností zařízení: Vyhřívané
- Minimální teplota zařízení [°C]: 30
- Maximální teplota zařízení [°C]: 60
- Otevírání zařízení: Oboustranné

<b>Sap kód</b>	00004952	<b>Hmotnost netto [kg]</b>	10.50
<b>Šířka netto [mm]</b>	804	<b>Příkon elektrický [kW]</b>	0.700
<b>Hloubka netto [mm]</b>	360	<b>Minimální teplota zařízení [°C]</b>	30
<b>Výška netto [mm]</b>	412	<b>Maximální teplota zařízení [°C]</b>	60

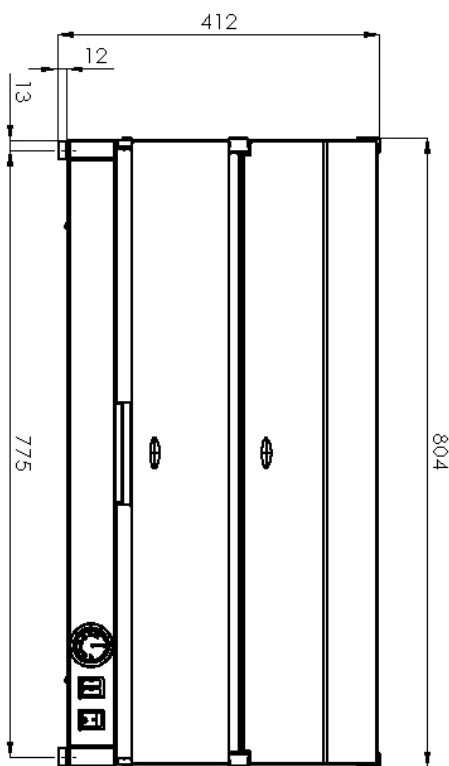
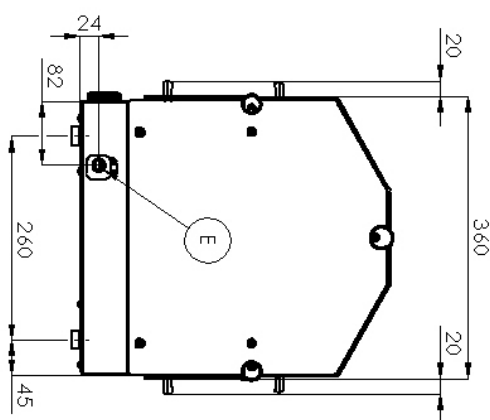
# Technický list

Technický výkres



## Vitrínka vyhřívaná dvoupatrová 80x35

<b>Model</b>	<b>Sap kód</b>	00004952
VEC 820	<b>Skupina artiklů</b>	Bufety a vitríny



### Vitrínka vyhřívaná dvoupatrová 80x35

<b>Model</b>	<b>Sap kód</b>	00004952
VEC 820	<b>Skupina artiklů</b>	Bufety a vitríny

**1. Sap kód:**

00004952

**2. Šířka netto [mm]:**

804

**3. Hloubka netto [mm]:**

360

**4. Výška netto [mm]:**

412

**5. Hmotnost netto [kg]:**

10.50

**6. Šířka brutto [mm]:**

430

**7. Hloubka brutto [mm]:**

850

**8. Výška brutto [mm]:**

300

**9. Hmotnost brutto [kg]:**

12.00

**10. Typ spotřebiče:**

Elektrické zařízení

**11. Typ vlastností zařízení:**

Vyhřívané

**12. Příkon elektrický [kW]:**

0.700

**13. Minimální teplota zařízení [°C]:**

30

**14. Maximální teplota zařízení [°C]:**

60

**15. Otevírání zařízení:**

Oboustranné

**16. Vnitřní osvětlení:**

Ne

**17. Průřez vodičů CU [mm<sup>2</sup>]:**

0,5